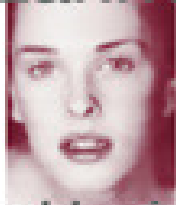




ZahnarztUnternehmer Netzwerk

in Kooperation mit dem Dentallabor

Zähne:



Lubberich

Klaus Schmitt
prd GmbH Dentalmanagement
Im Leimen 10
55283 Nierstein
Tel. 06133 – 49 25 49
Fax: 06133 – 49 24 67
ks@prdgmbh.com
www.prdgmbh.com

Mögliche Schwerpunktthemen für die Arbeit im Zahnarzt-Unternehmer-Netzwerk

Das Zahnarztunternehmernetzwerk greift Themen auf, die die Praxis als Ganzes organisatorisch, marketingtechnisch, personell und vor allem auf der Ebene der nachhaltigen PRAXISGEWINNENTWICKLUNG voran bringen sollen.

Das ZUN (Zahnarzt-Unternehmer-Netzwerk) wählt seine Themen selbst aus. Durch eine vorangehende Datenanalyse werden Quervergleiche möglich gemacht, die der Moderator mit seinen Benchmarkserfahrungen ergänzt.

Der Kreis diskutiert und identifiziert dann die Weiterentwicklungschancen jeder einzelnen Praxis für den erarbeiteten Teilbereich.

Ziel ist es, immer Klarheit für Konzepte zu erhalten, damit die Umsetzung leichter gelingen und für die Praxen rasch und nachhaltig möglich gemacht werden kann.

Die erste Sitzung beginnt mit der Analyse und den Möglichkeiten in der Prophylaxe sowie einer Analyse der Honorarstundensätze der Praxis als Ausgangspunkt für weitere Überlegungen.

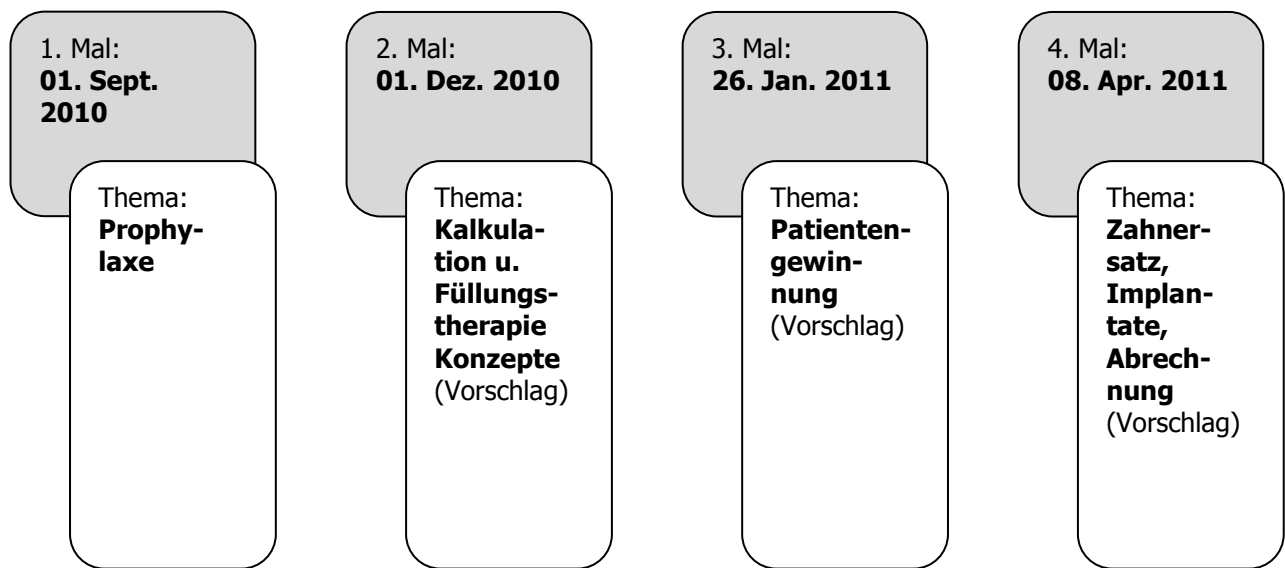
Weitere Themen wählt das ZUN dann selbst aus.

Mögliche Themen können sein:

1. Mitarbeiterbezahlungssysteme (Gainsharekonzepte)
2. Analyse der Leistungsstundensätze im Vergleich
3. Prophylaxeentwicklung mit strukturierten Beratungsleitfäden
4. Service macht den Unterschied!
(Ziele, Investitionen, Modelle)
6. Gewinnoptimierung in der Füllungstherapie
7. Corporate Design (Logo, Webauftritt, Briefpapier..)
8. Patientengewinnungskonzepte via Marketingaktivitäten
9. Patientengewinnungskonzepte via Empfehlungsmarketing

10. Schwerpunktthemen, die die Teilnehmer selbst wählen

Der Zeitplan für Koblenz



Die Teilnahme ist verbindlich für jedes Mitglied. Ebenso die Lieferung von Daten. Bei Nichterscheinen besteht die Möglichkeit, mit dem Moderator ein Telefongespräch zu führen.

Der Preis schließt die Vorbereitungs-, Durchführungs- und Nachbereitungsleistungen mit ein.

Investitionen

4 Nachmittagsveranstaltungen
(jeweils 13:00 – 18:00 Uhr)

a) Organisation, Räume, Catering übernimmt Ihr Labor

b) Teilnehmergebühr 1.000€ pro teilnehmendem Zahnarzt.

Alle Beträge verstehen sich zuzüglich der gesetzl. Mehrwertsteuer.

Die Rechnung wird nach der **ersten Veranstaltung an die Teilnehmer ausgestellt und ist innerhalb von 10 Werktagen zu begleichen.**

Der Nutzen für die teilnehmenden Praxen

➤ **Beispiel Prophylaxeentwicklung**

Visualisiertes Konzept, Organisationskonzept für alle Patiententypen
Umsatzzuwachsmöglichkeiten 12.000 – 30.000€ pro Jahr

➤ **Beispiel Füllungstherapie**

Strukturiertes Konzept, Rekalkulation der Preise, Beratungsdramaturgie
Umsatzzuwachs 5.000 – 15.000€ sind möglich pro Jahr

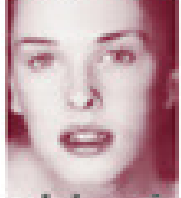
➤ **Beispiel Patientengewinnung**

Über ein aktives Empfehlungskonzept werden neue Wunschpatienten gewonnen
Marketingkonzepte forcieren Bekanntheit und das Gewinnen von neuen Wunschpatienten: Konzepte, Investitionen, Maßnahmen
100-200 neue Wunschpatienten sind zusätzlich möglich

➤ **Corporate Design**

Logo
Internetauftritt
Printmedien: Broschüren, Flyer, Anzeigen, die der Praxis helfen
Sich als MARKE mit Profil aufzubauen

Zähne:



Lubberich

Eine komplette PowerPoint Präsentation zu der Idee des Zahnarzt-Unternehmer-Netzwerkes finden Sie auf unserer Webseite, www.prdgmbh.com, auf der Unterseite Zahnarzt-Unternehmer-Netzwerke mit Dentallaboren.



- Das Labor und ich freuen uns auf einen Start mit Ihnen!
- Wir sind neugierig auf Ihre Themen, Ihre Praxen, Ihre Erfahrungen, aber auch auf Ihre Chancen.
- Wir versprechen Ihnen ein vertrauensvolles Miteinander.
- Lassen Sie uns mit Spaß und Professionalität an der Umsetzung von funktionierenden Konzepten arbeiten!



Klaus Schmitt
prd GmbH Dentalmanagement
Im Leimen 10
55283 Nierstein
Tel. 06133 – 49 25 49
Fax: 06133 – 49 24 67
ks@prdgmbh.com
www.prdgmbh.com